



NAD SAMYM JEZIOREM

WILKASY RESORT NIEGOCIN



POŁOŻENIE: Nad brzegiem jez. Niegocin, z własną plażą i kąpieliskiem, 4 km od Giżycka.

WYPOSAŻENIE: Budynek hotelowy z windą, restauracją, strefą SPA (sauna sucha, parowa, jacuzzi). Jest bar przy plaży, boiska sportowe (piłka nożna, koszykówka, siatkówka), siłownia zewnętrzna, wypożyczalnia rowerów, sprzętu wodnego, leżaków i parasoli słonecznych, parking, miejsce na ognisko. Dla dzieci plac zabaw, a latem również bawialnia i animacje. Internet WiFi w wyznaczonych miejscach.

POKOJE:

2 i 3-os.: łazienka, TV, ręczniki, balkon (część).

APARTAMENTY KALIPSO:

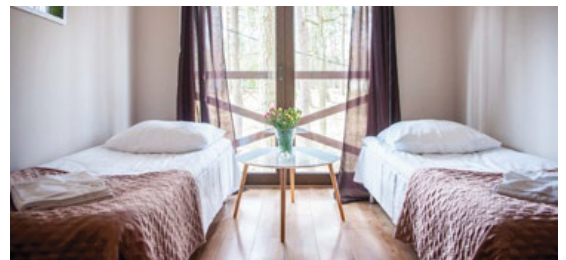
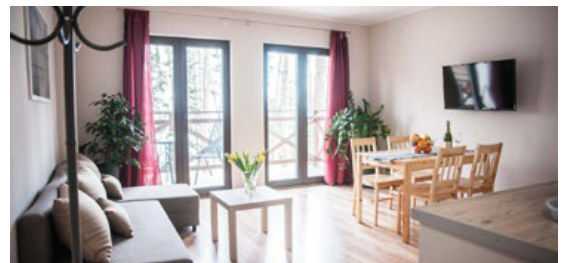
3-4-os.: łazienka, aneks kuchenny (kuchenka, mikrofalówka, lodówka, czajnik), TV, ręczniki.

DOMKI:

Rusałki 2-5-os. (parterowe): łazienka, TV, 2 sypialnie, pokój dzienny z możliwością spania (rozkładana kanapa), lodówka, czajnik, naczynia, zadaszony taras.
Brzeginki 3-6-os. (piętrowe): łazienka, TV, kuchnia (czajnik, płyta indukcyjna, lodówka, naczynia), zadaszony taras, 2 sypialnie na piętrze (w każdej 2 pojedyncze łóżka), rozkładana kanapa 2-os. w salonie na parterze.

od godz. 17:00 (od obiadokolacji)
do godz. 11:00 (do śniadania)

WYŻYWIENIE: Śniadania i obiadokolacje latem w formie bufetu (poza sezonem w zależności od ilości osób w ośrodku).



A=06.06-19.06, 31.08-25.09; B=19.06-31.08

| RESORT NIEGOCIN | Wyż. | Cena za 1 tydzień/os. | |
|---|---|-----------------------|------|
| | | A | B |
| Zakwaterowanie: | | | |
| POKOJE ŚWITEŻ | | | |
| 2-os. bez balkonu | 2 x | 899 | 1070 |
| 2-os. z balkonem | | 950 | 1150 |
| 3-os. | | 850 | 1050 |
| DOMKI RUSAŁKI | | | |
| 2-os. | 2 x | 1099 | 1420 |
| 3-os. | | 899 | 1099 |
| 4-os. | | 799 | 950 |
| 5-os. | | 720 | 850 |
| DOMKI BRZEGINKA | | | |
| 3-os. | 2 x | 1099 | 1370 |
| 4-os. | | 950 | 1150 |
| 5-os. | | 850 | 1020 |
| 6-os. | | 799 | 950 |
| APARTAMENT KALIPSO | | | |
| 3-os. | 2 x | 1299 | 1650 |
| 4-os. | | 1050 | 1350 |
| dopłata do wyż. 3 x dziennie: +140/tydzień/os. | | | |
| W cenie: | 7 noclegów, wyżywienie 2/3 x dziennie, wakacyjne animacje | | |
| Dopłata: | opłata klimatyczna, pobyt ze zwierzęciem (100/pobyt), strefa SPA, rowery, leżaki, bilard, sprzęt wodny, parking (10/doba) | | |
| Zniżki: | do lat 4 bez świadczeń: gratis do lat 12 (1/2 wyżywienia): zniżka 50/tydzień | | |