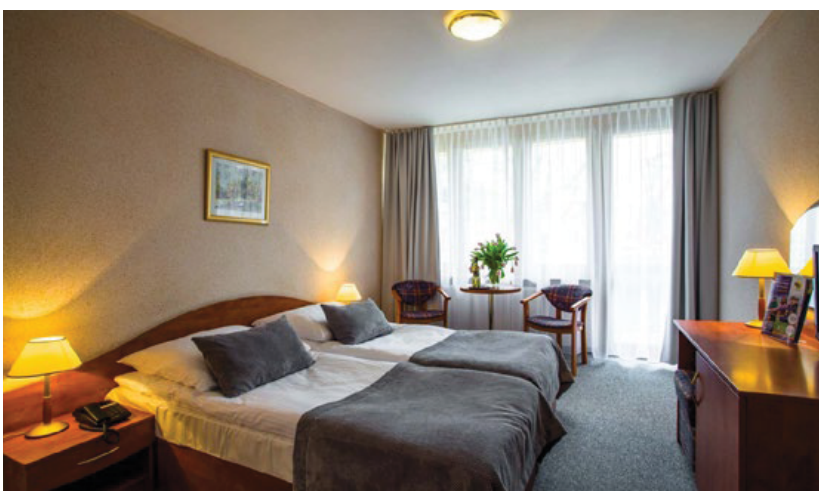




## ŚWINOUJŚCIE RYBNICZANKA



**POŁOŻENIE:** 100 m od promenady i 150 m od plaży.

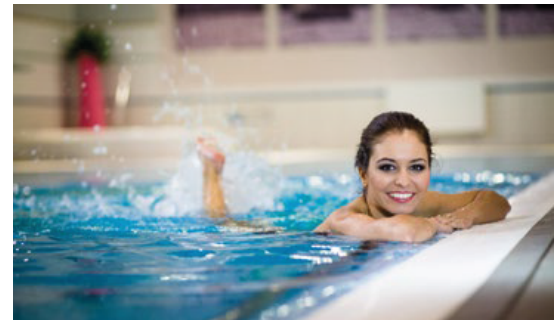
**WYPOSAŻENIE:** Hotel 3-gwiazdkowy. Na miejscu przestronna jadalnia, sala gimnastyczna z mini siłownią, basen, sauna, jacuzzi, wypożyczalnia rowerów i kijów Nordic Walking, kawiarnia. Jest profesjonalne zaplecze rehabilitacyjne. Czajniki bezprzewodowe dostępne na korytarzach. WiFi. Płatny parking monitorowany (ograniczona ilość miejsc).

**POKOJE:** Komfortowe **1, 2 i 3-os.:** łazienka, TV, lodówka, ręczniki. Znaczna większość pokoi z balkonem.

od godz. 17:00 (od kolacji)  
do godz. 10:00 (do śniadania)

**WYŻYWIENIE:** Śniadania, obiady i kolacje w formie bogatego bufetu.

**ZABIEGI:** Konsultacja z lekarzem + 5 zabiegów (sezon A).



A=22.05-12.06, 11.09-25.09; B=12.06-17.07, 07.08-11.09; C=17.07-07.08

| RYBNICZANKA   | Pokój:   | wyż. | Cena za 1 tydzień/os |      |      |
|---|--|------|----------------------|------|------|
|   |  |      | A                    | B    | C    |
|   | 1-os.  |      | 1760                 | 1920 | 1960 |
|   | 2-os.  | 3 x  | 1620                 | 1780 | 1820 |
|   | 3-os.  |      | 1620                 | 1780 | 1820 |
| <b>dostawka (wspólne spanie) dla os. &gt; 14 lat:</b> zniżka 20 % |  |      |                      |      |      |
| <b>W cenie:</b>   | 7 noclegów, wyżywienie 3 x dziennie, basen, jacuzzi, 5 zabiegów (sezon A)  |      |                      |      |      |
| <b>Dopłata:</b>   | opłata klimatyczna, parking (25/doba), sauna, pobyt z psem (30/doba)   |      |                      |      |      |
| <b>Dzieci:</b>  | <b>do lat 3 bez świadczeń:</b> 140/tydzień<br><b>do lat 3 z ½ wyżywienia:</b> 280/tydzień<br><b>do lat 14 (dostawka/wspólne spanie):</b> opłata 560/tydzień<br><b>do lat 14 (regularne łóżko):</b> zniżka 20 % |      |                      |      |      |