



NIECHORZE CHIMERA SPA

POŁOŻENIE: Bezpośrednio przy plaży, centrum kurortu, ale w zacisznym otoczeniu drzew.

WYPOSAŻENIE:

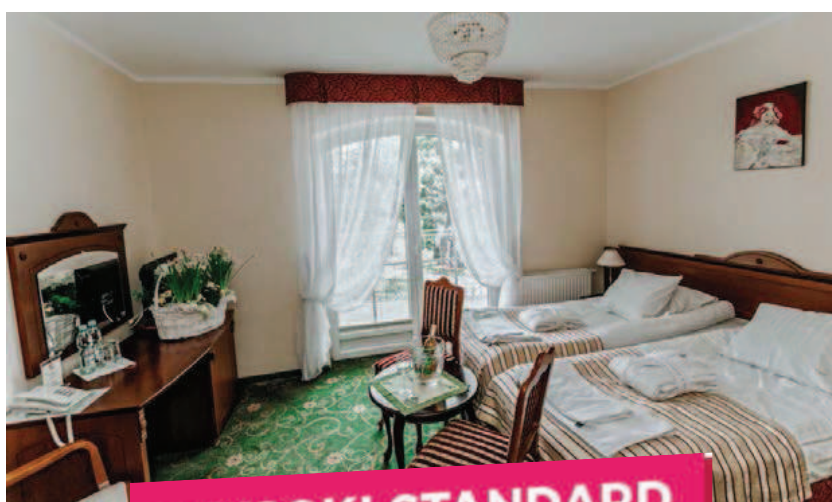
Elegancki hotel w stylu secesyjnym z podziemnym parkingiem. Jest kryty basen, jacuzzi, sauna, winda, restauracja, kawiarnia. Internet WiFi.

POKOJE: Komfortowe pokoje **1 i 2-os.:** łazienka, TV, lodówka, ręczniki, telefon, balkon.
od godz. 12:00 (od obiadokolacji/kolacji)
do godz. 10:00 (do śniadania)

WYŻYWIENIE:

Sezony A i B: 3 posiłki dziennie w formie bufetu.
Sezon C: śniadania + obiadokolacje (można dokupić obiady).

ZABIEGI: 15 zabiegów/tydzień (w tym codzienna gimnastyka w wodzie).



WYSOKI STANDARD



BLISKO MORZA



A=04.05-30.05, 03.10-31.10; B=30.05-27.06, 05.09-03.10; C=27.06-05.09

CHIMERA SPA	wyż.	Ceny za 1 tydzień/os.			Zabiegi
		A	B	C	
Pokój:					
1-os.	2/3 x	1650	1750	1940	+350
2-os.		1150	1250	1440	
dopłata do wyż. 3 x dziennie w sezonie C: +150/tydzień/os.					
W cenie:	7 noclegów, wyżywienie (sezony A i B: 3 x dziennie sezon C: 2 x dziennie), basen, jacuzzi, sauna, wieczorek grillowy (od maja do września), wieczorek przy muzyce na żywo, parking				
Dopłata:	opłata klimatyczna, garaż podziemny				
Dzieci:	do 3 lat bez świadczeń: gratis do lat 10: zniżka 20 %				